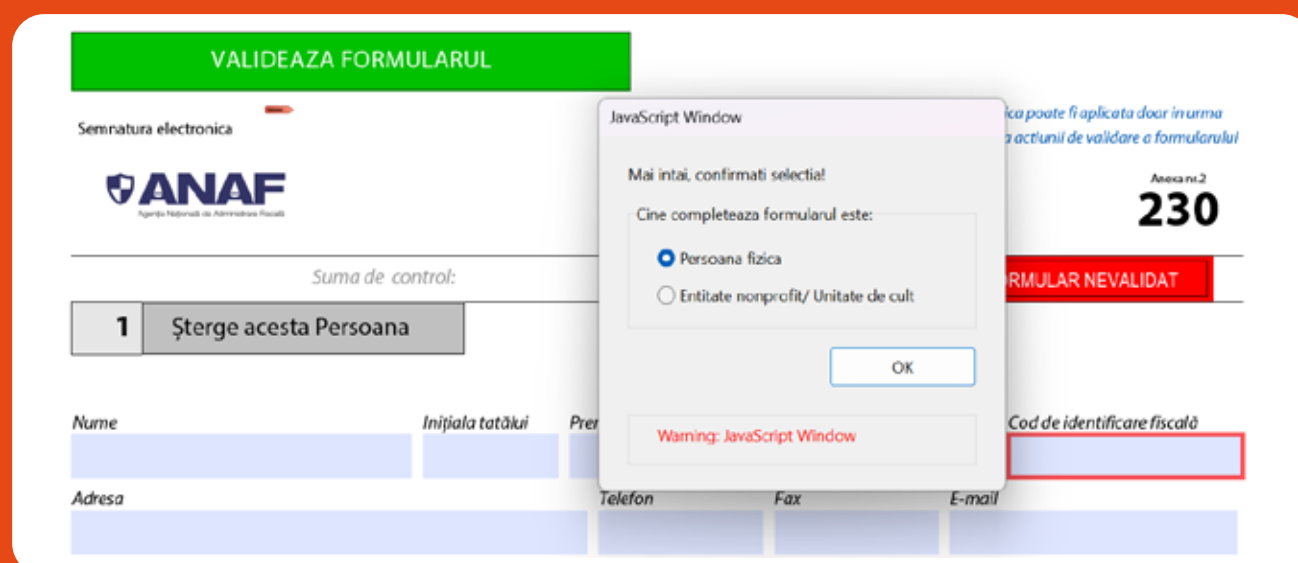


Cum completez formularul 230 smart?

!! Înainte de orice, o să descarci și deschizi **formularul smart** click aici



Pasul 1
Bifezi căsuța
'Persoană fizică'

Pasul 2
Completezi căsuțele
din secțiunea date
de identificare



aici introduceți
CNP-ul tău

| Entitate nonprofit/ Unitate de cult <input checked="" type="checkbox"/> Bursa privata <input type="checkbox"/> | | |
|--|---|------------|
| Susținerea unei burse private | 1. Numar contract | 2. Data |
| | 3. Numar document de plata | 4. Data |
| | Suma (lei) | |
| | Suma (lei) | |
| Susținerea unei entități nonprofit sau a unei unități de cult | Opțiune privind distribuția sumei pentru o perioadă de 2 ani ²⁾ <input type="checkbox"/> | |
| | Cod de identificare fiscală entitate nonprofit/unitate de cult | |
| | 40653661 | |
| | Denumire entitate nonprofit/unitate de cult | |
| | FUNDAȚIA UIPATH FOUNDATION | |
| Cont bancar (IBAN) | | |
| RO87CITI000000825104003 | | |
| Procent din impozit(%) ³⁾ | | 3,5 |
| Suma (lei) | | Suma (lei) |

Pasul 3
Bifezi căsuța 'entitate nonprofit'
și completezi câmpurile
cu datele Fundației

CIF: 40653661
Denumire: Fundația UiPath Foundation
IBAN: RO87CITI000000825104003

Pasul 4
Apeși butonul verde din
colțul de sus al formularului
și salvezi documentul



chiarul o să
devină verde

GATA! Formularul e pregătit
pentru a fi depus în SPV.

Cum depun formularul 230 smart pe SPV?

Pasul 1

Accesezi pagina ANAF și apeși butonul ‘depunere declarație unică și alte formulare SPV-PF’ din colțul de sus



nici găsești butonul



Autentificare username si parola

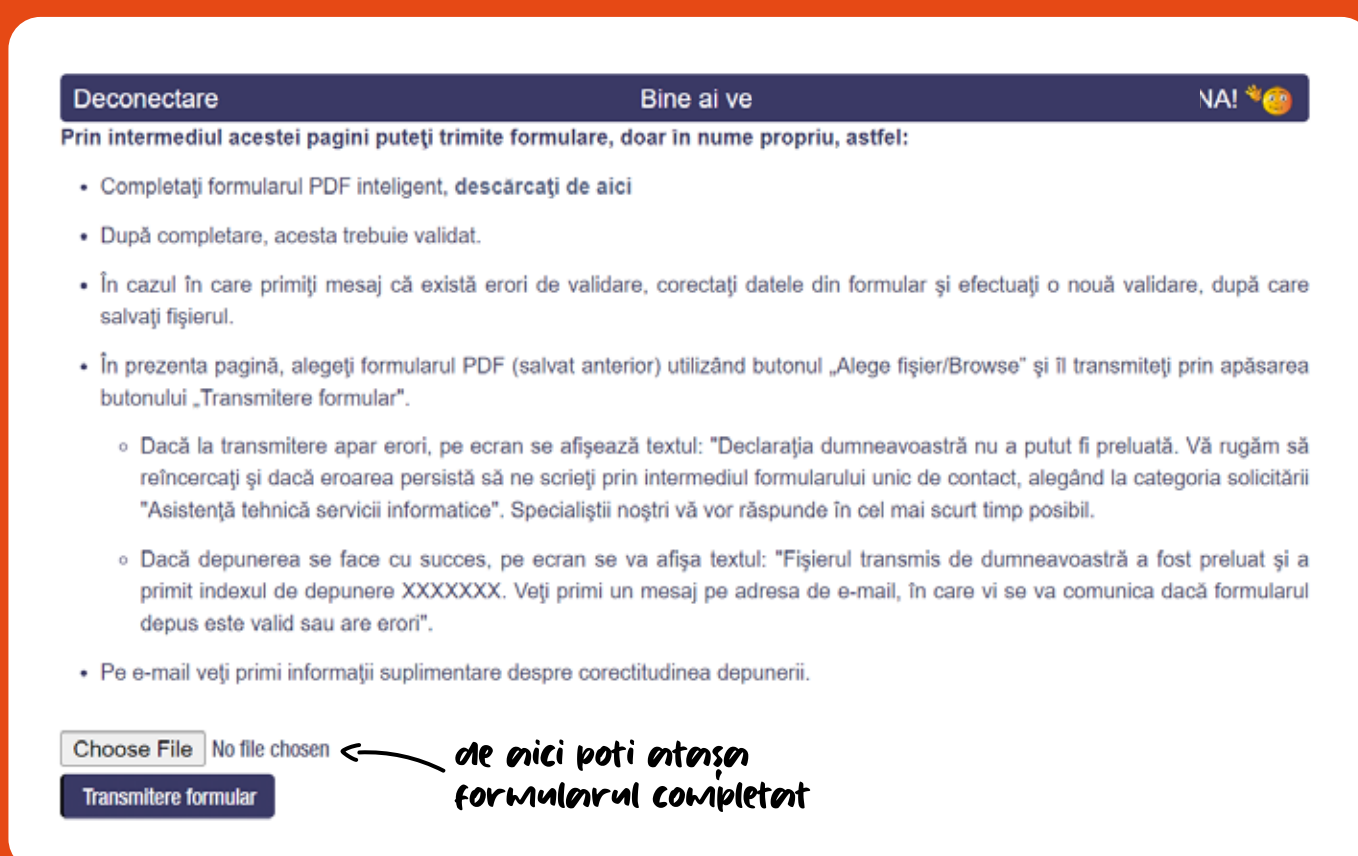
Utilizator

 Parola

Pasul 2

Te loghezi în platformă folosind numele de utilizator și parola pe care ți le-ai setat

Pasul 3
 Apeși butonul gri și selectezi formularul pe care l-ai completat iar mai apoi apeși butonul ‘transmitere formular’



de aici poti atasa formularul completat

GATA! Formularul este depus.